

kaise

サーモグラフィカメラ KG-505

www.kaise.com

NEW

- 本体をPCやスマートフォン
などと無線通信で接続
- 320×240 (76800ピクセル)
高解像度赤外線カメラ
- 3.5インチ大型カラーディスプレイ
- 解析ソフトが付属
- 本体底部に三脚穴付き

無線通信機能 (インターネット接続はできません)

本体をPCやスマートフォンなどと無線通信接続。離れた場所から画面の確認や画像保存が可能。



320×240(76800ピクセル) 高解像度赤外線カメラ

3.5インチの大型カラーディスプレイ

広い測定範囲 (-20℃～450℃)

長い連続測定時間 (連続4～5時間)

日本語の画面表示

本体底部に三脚穴付き

市販の三脚に固定可能。(1/4インチサイズ)

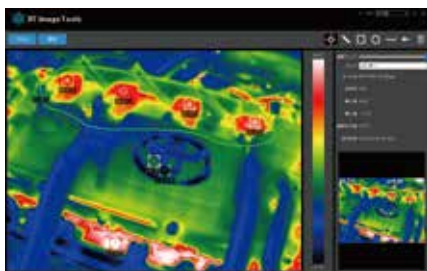


その他の特長

- 可視画像と熱画像のブレンド機能
- 5種のカラーパレット
- 高温点/低温点測定機能
- PC接続で、保存した画像データをPCに移動
- リチウムイオン電池内蔵の充電式
- 4種のプリセットや任意の値で放射率を設定
- 無駄な電池の消費を防ぐオートパワーオフ機能
- キャリングケース付属

解析ソフトが付属 (IR Image Tools)

各種ツールを使用して温度を確認したり、画像ブレンドやカラーパレットの設定を変更することができます。



■測定仕様(周囲温度: 5℃～40℃)

測定範囲	精度
-20℃～100℃未満	±2℃
100℃～300℃未満	±2%
300℃～360℃未満	±3%
360℃～400℃未満	±5% (ウォームアップ5分後の精度)
400℃～450℃	±15% (ウォームアップ10分後の精度)

※周囲温度外の精度は、左記精度に±3%または±3℃のどちらか大きい方を加算

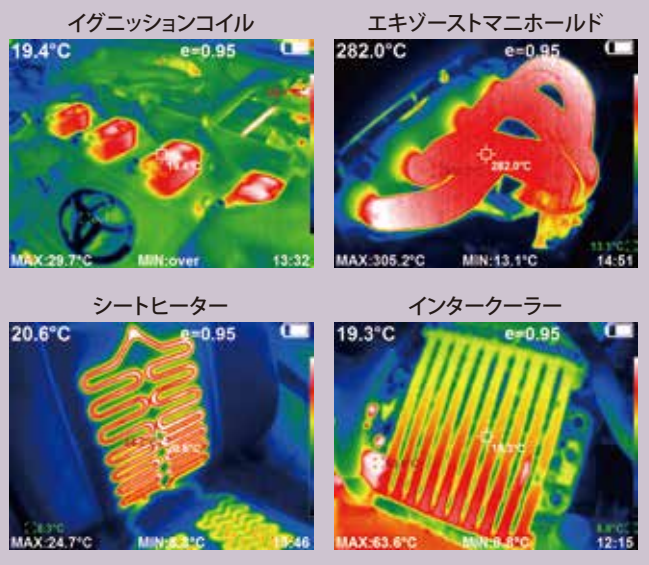
※測定範囲外の表示は精度対象外(470℃以上の温度表示はover表示)

※ウォームアップ:電源を入れて動作させている時間

■一般仕様

ディスプレイ(LCD)	3.5TFTカラーLCDモジュール
赤外線解像度	320×240(76800ピクセル)
表示解像度	300000ピクセル
測定視野角(FOV)	56°×42°
最小焦点距離	0.15m(最適距離:0.2m～)
温度分解能	0.07℃
測定範囲	-20℃～450℃
放射率	0.01～1.00(調整可能)
フレームレート	9Hz
測定波長	8～14μm
フォーカス	固定
カラーパレット	レインボー、アイアン、コールド、白黒、黒白
無線通信機能	無線通信を行い、PCや携帯端末のウェブブラウザ上で、画像表示・画像保存、各種設定変更が可能(通信距離:約30m) 技適マーク取得(認証番号:回006-001096)、周波数帯:2.4GHz帯
解析ソフト	本体メモリー内のソフトをインストール(Windows 10, 11に対応)

■測定例



三脚穴	本体下部に市販の三脚を取り付け可能(1/4インチサイズ)
表示言語	日本語、英語、中国語、イタリア語、ドイツ語
画像ブレンド機能	可視画像と熱画像の25%ステップ合成画像
画像保存	画面表示を内蔵メモリー(8G)に保存可能
画像フォーマット	JPEG
オートパワーオフ	5分/20分/なしに設定可能
USB	Micro USB2.0 Micro-B
バッテリー	リチウムイオン電池(26650電池)
連続使用時間	4～5時間(使用温度範囲内、無線通信OFF)
充電時間	約6時間(2A ACアダプター使用)
寸法・質量	約256(H)×129(W)×97mm(L)、約630g
使用温度	0～45℃
保存温度	-10℃～45℃
湿度	85%RH以下
付属品	キャリングケース(1043)、USBケーブル(912)、ACアダプター(907)、取扱説明書

- ❖ 販売に関するお問い合わせ: 営業部国内販売課 TEL 0268-35-1600 FAX 0268-35-1603
- ❖ 製品に関するお問い合わせ: 製造サービス課 TEL 0268-35-1602 FAX 0268-35-5515

kaise

www.kaise.com

カイセ株式会社

〒386-0156 長野県上田市林之郷422

TEL 0268-35-1600(代) FAX 0268-35-1603

E-mail service@kaise.com

販売店

※製品の外観および仕様、本カタログの記載内容は、お断りなく変更する場合がありますのでご了承ください。

70-0101-K505K-2 2302